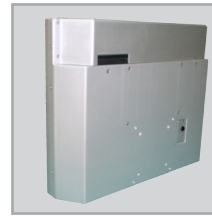


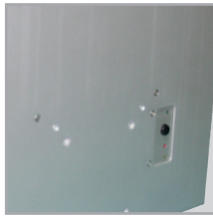
- Panel PC Industriel Fanless en coffret
- Aluminium anodisé-décor avec traitement pour contact alimentaire
- Ecran LCD TFT 15" à rétro-éclairage LED
- Résolution XGA 1024 x 768
- IP65 face avant
- IP65 face avant
- Processeur Intel® Atom™ Core Quad E3845
- Disponible avec dalle tactile résistive
- Alimentation Industrielle interne
- Sortie connectique par le haut



Sortie des câbles par le haut



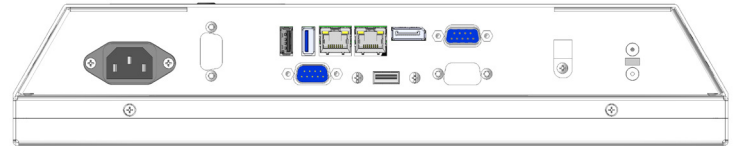
Trappe Protection connectiques



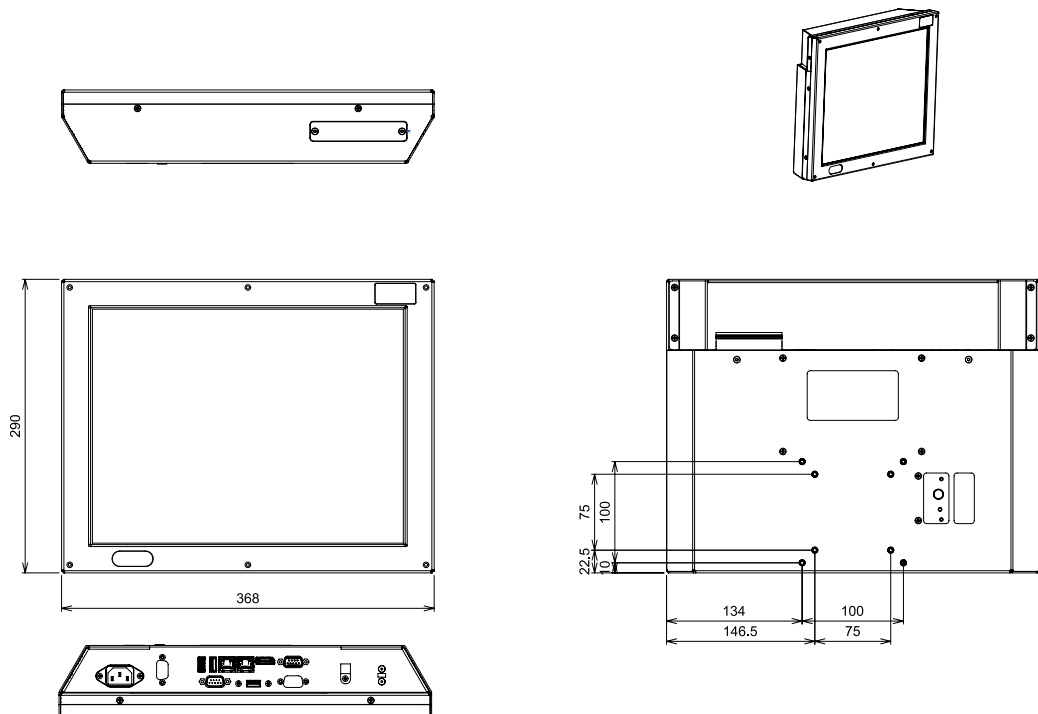
Châssis en aluminium anodisé alimentaire

Connectique

- | | |
|------------------|---------------|
| 1 - Power | 12 - Line out |
| 2 - USB 2.0 | |
| 3 - COM 2 | |
| 4 - USB 2.0 | |
| 5 - USB 3.0 | |
| 6 - Ethernet 2 | |
| 7 - Ethernet 1 | |
| 8 - Display port | |
| 9 - COM 1 | |
| 10 - Micro | |
| 11 - Line in | |



Plan d'implantation



	Coffret	1.5 mm d'épaisseur Aluminium anodisé-décor : améliore dureté et protège de la corrosion Traitement pour contact alimentaire
Châssis	Version sans dalle tactile Fixation Protection	Viitre antireflet protégeant l'écran Empreinte VESA 75/100 compatible IP65 face avant
Affichage / Ecran	Taille de l'écran / Diagonale Surface d'affichage Résolution native Prise en charge des couleurs Pas de masque (pixel) Luminosité Contraste Angle maximum de vision	15" - Technologie Backlight LED 304 x 228 mm 1024 x 768 XGA 16.2 millions 0.297 mm 350 cd/m2 700 : 1 Horizontal : 160° - Vertical : 140°
Dalle tactile	Technologie	Résistive (5 fils)
CPU - Carte Mère	Processeur Chipset Mémoire	Intel® Atom™ Core Quad E3845 1.91 GHz Intel® Atom™ SoC 2x DDR3L SO-DIMM (max. 8.0 Go)
Système d'exploitation		Windows 7 / 8.1 - Linux sur demande
Emplacement	Disque dur / SSD	1 x 2" 1/2 SATA
Connectique par le haut		1 x USB 3.0 - 2 x USB 2.0 - 2 x RS-232 2 x Gigabit Ethernet (RJ45) 1 x Display port 1 x Audio (Micro/line In/Line Out) Option Option
Commandes / Voyants	En face arrière En face arrière En face avant	Bouton marche-arrêt ATX Voyant d'alimentation - Voyant d'activité du disque dur Touches de réglage de luminosité
Ventilation		Fanless (Sans ventilation) - Refroidissement par convection naturelle
Dimensions	Dimensions en mm (LxHxP) Poids net en kg	368 x 290 x 72.5 6
Alimentation Industrielle	Version courant alternatif AC~	Entrée : 115/230VAC - Fréquence : 50/60Hz Puissance consommée : 50 W max.
Normes & Certifications	Sécurité EMC	EN60950-1 EN55022, EN61000-3-2, EN61000-3-3, EN55024, EN-61000-4-2, EN-61000-4-3, EN-61000-4-4, EN-61000-4-5, EN-61000-4-6, EN-61000-4-8, EN-61000-4-11
Environnement	Temp. de fonctionnement Température de stockage Humidité sans condensation	0° ~ + 45°C - 20 + 60°C 5 95 %
Garantie		2 ans Pièces et main-d'œuvre Retour atelier
Options & Accessoires	RT en fin de référence OPT/ETHRABGN/VISQA OPT/BTH/USB/NMO/SQA X/SUPPORTMUR/VIK OPT/PIEDTABLE/INOX	Dalle tactile résistive Solution Wifi interne 802.11 a/b/g/n - Antenne durcie Solution Bluetooth - Antenne durcie (1 x USB disponible en moins) Support mural en inox 316L Pied de table en inox



Support table
en inox 316L



Support mural
en inox 316L

Référence de Commande

ODYSEE15QA/AC

Panel PC Fanless industriel en coffret anodisé - LCD TFT 15" LED - carte en Intel® Atom™ CQ E3845 - 230VAC

ODYSEE15QART/AC

Panel PC Fanless industriel en coffret anodisé - LCD TFT 15" LED - carte en Intel® Atom™ CQ E3845 - Dalle tactile - 230VAC

Pour les options et les accessoires : [consultez-nous](#).
De nombreuses possibilités existent.

Liste de Colisage

- Câble secteur CE22 1.80 m (Version AC~)
- Manuel d'utilisation (support numérique)
- Pilote nécessaire (support numérique)
- Licence des logiciels (format étiquette)
- Fiche de Production & Tracabilité