

VITUS 19SQA

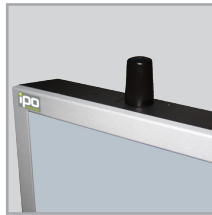
- Panel PC Industriel Fanless en coffret Slim
- Écran LCD TFT 19" à rétro-éclairage LED
- Résolution SXGA 1280 x 1024
- IP-65 en face avant
- Processeur Intel® Atom™ Core Quad E3845
- Alimentation Industrielle interne
- Disponible avec dalle tactile résistive
- Nombreuses options disponibles : fixation, Wifi...



Disque dur
Maintenance facilitée



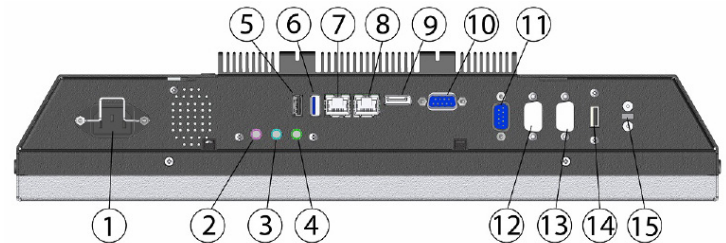
Dissipateur en face
arrière



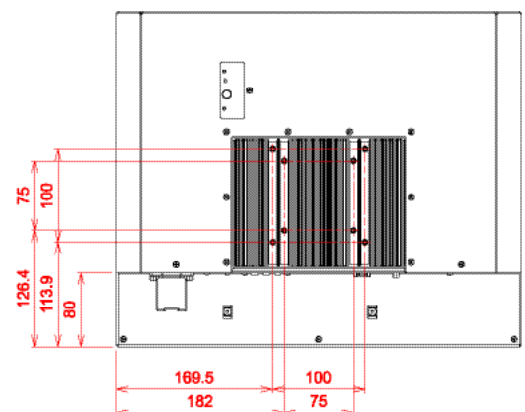
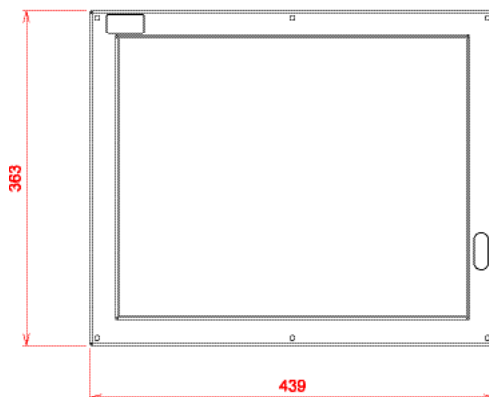
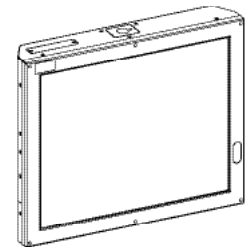
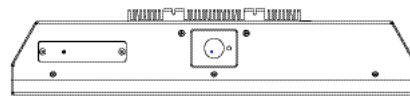
Wifi intégré avec
antenne durcie

Connectique

- | | |
|---------------------|---------------------|
| 1 - Power | 13 - COM 4 (option) |
| 2 - Micro | 14 - USB 2.0 |
| 3 - Line in | 15 - Keylock |
| 4 - Line out | |
| 5 - USB 2.0 | |
| 6 - USB 3.0 | |
| 7 - Ethernet 2 | |
| 8 - Ethernet 1 | |
| 9 - Display port | |
| 10 - COM 2 | |
| 11 - COM 1 | |
| 12 - COM 3 (option) | |



Plan d'implantation



Description Technique

| | | |
|------------------------------------|-------------------------------|---|
| Châssis | Coffret métal | 1.5 mm d'épaisseur |
| | Couleurs | Peinture noire RAL-7021 - Peinture grise RAL-9006 |
| | Version sans dalle tactile | Vitre antireflet protégeant l'écran |
| | Fixation | Empreinte VESA 75/100 compatible |
| Affichage / Ecran | Protection | Support IPO : Pied, arceau, potence,... |
| | Taille de l'écran / Diagonale | IP65 en face avant |
| | Surface d'affichage | 19" - Technologie Backlight LED |
| | Résolution native | 376 x 301 mm |
| | Prise en charge des couleurs | 1280 x 1024 SXGA |
| | Pas de masque (pixel) | 16.7 millions |
| | Luminosité | 0.294 mm |
| | Contraste | 250 cd/m ² |
| | Angle maximum de vision | 1500 : 1 |
| | | |
| Dalle tactile | Technologie | Résistive (5 fils) |
| CPU - Carte Mère | Processeur | Intel® Atom™ Quad Core E3845 1.91 GHz |
| | Chipset | Intel® Atom™ SoC |
| Système d'Exploitation | Mémoire | 2x DDR3L SO-DIMM (max. 8.0 Go) |
| | | Windows 7 / 8.1 - Linux sur demande |
| Emplacement | Disque dur / SSD | 1 x 2" 1/2 SATA - Easy-Maintenance |
| Connectique | | 2 x USB 2.0 - 1 x USB 3.0 - 2 x RS-232 - 1 x Display port |
| | | 2 x Gigabit Ethernet (RJ45) |
| Audio | Option | 1 x Audio (Micro/line In/Line Out) - Empreinte antivol |
| | Haut-Parleurs | 1 x RS-232 supplémentaire - Port RS-422/485 - RS-422/485 isolé |
| Commandes / Voyants | En face arrière | 1 x 3W |
| | En face arrière | Bouton marche-arrêt ATX - Bouton Reset |
| | En face avant | Voyant d'alimentation - Voyant d'activité du disque dur |
| Ventilation | | Touches de réglage de luminosité |
| Dimensions | Dimensions en mm (LxHxP) | Fanless (Sans ventilation) - Dissipateur pour refroidissement |
| | Poids net en kg | 439 x 363 x 93.1 |
| Alimentation Industrielle | Version AC~ | 8 |
| | Version (DC=) | 115/230VAC - 1/0.5A - 50/60Hz - Puissance consommée : 45W max. |
| Normes & Certifications | Sécurité | 9~36 VDC - Puissance consommée : 45W max. |
| | EMC | EN60950-1 |
| | | EN55022, EN61000-3-2, EN61000-3-3, EN55024, EN-61000-4-2, EN-61000-4-3, EN-61000-4-4, EN-61000-4-5, EN-61000-4-6, EN-61000-4-8, EN-61000-4-11 |
| Environnement | Temp. de fonctionnement | 0° ~ + 45°C |
| | Température de stockage | - 20 + 60°C |
| | Humidité sans condensation | 5 95 % |
| Garantie | 2 ans Pièces et main-d'œuvre | Retour atelier |
| Options & Accessoires | RT en fin de référence | Dalle tactile résistive |
| | OPT/ETHRABGN/VISQA | Solution Wifi interne 802.11 a/b/g/n - Antenne durcie |
| | OPT/BTH/USB/NMO/SQA | Solution Bluetooth - Antenne durcie (1 x USB disponible en moins) |
| | OPT/DC | Alimentation industrielle Version (DC=) 9~36 VDC |
| | OPT/CP/VITUS19SQA | Option cache câble |
| | OPT/PIED19S | Support de table |
| | OPT/ARCEAU19S | Support mural/plafond |

Support
pied de tableSupport
arceauSupport
clavierDalle tactile
résistive

Référence de Commande

VITUS 19SQA/*

Panel PC industriel en coffret slim LCD TFT 19" LED pour carte en Intel® Atom™ Core Quad E3845 - Alimentation à choisir

VITUS 19SQART/*

Panel PC industriel en coffret slim LCD TFT 19" LED pour carte en Intel® Atom™ Core Quad E3845 - Dalle tactile - Alimentation à choisir

* Préciser l'alimentation choisie : AC / DC

Liste de Colisage

- 1 Câble secteur CE22 1.80 m (Version AC~)
- 1 Manuel d'utilisation (support numérique)
- 1 Pilote nécessaire (support numérique)
- 1 Licence des logiciels (format étiquette)
- 1 Fiche de Production & Tracabilité

Pour les options et les accessoires : **consultez-nous**.
De nombreuses possibilités existent.