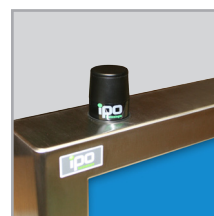


- Panel PC Industriel Fanless en coffret
- Coffret en inox 316L
- Ecran LCD TFT 15.6" Wide à rétro-éclairage LED
- Résolution WXGA 1366 x 768
- IP66 six faces
- Processeur Intel® Atom™ Core Quad E3845
- Disponible avec dalle tactile résistive
- Alimentation Industrielle interne
- Empreinte VESA 100 compatible
- Utilisation de connectique standard



Coffret inox 316L
IP66 six faces



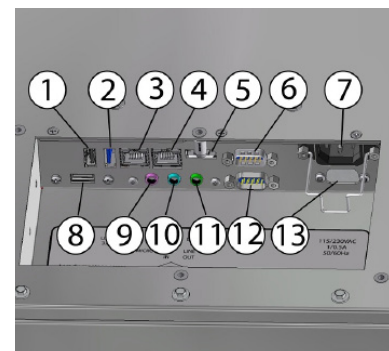
Wifi intégré avec
antenne durcie



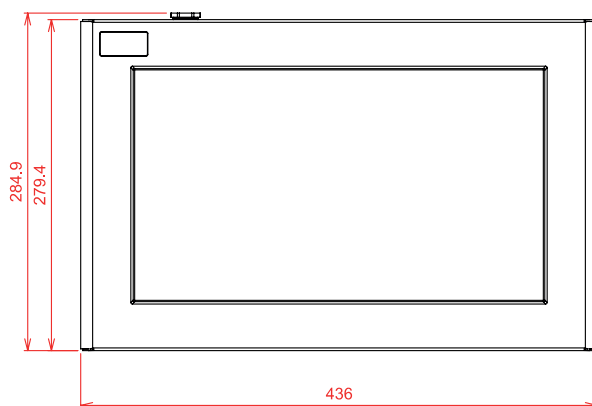
Presse étoupe IP66
Trappe pour I/O

Connectique

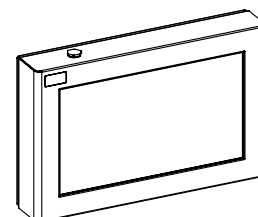
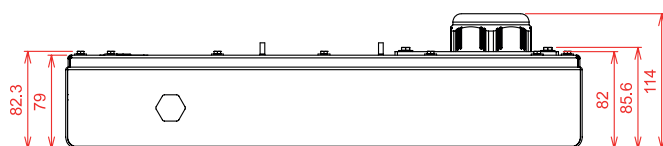
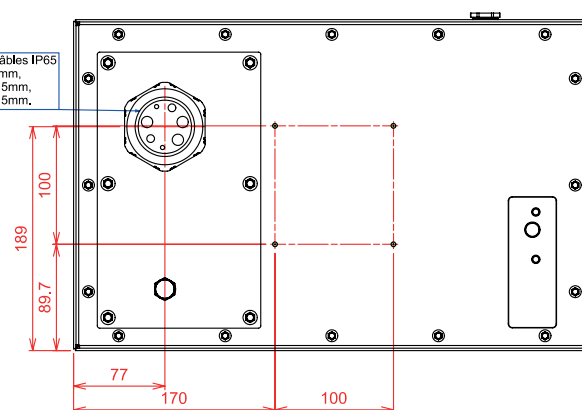
- | | |
|------------------|-------------------|
| 1 - USB 2.0 | 12 - COM 2 |
| 2 - USB 3.0 | 13 - COM 3 option |
| 3 - Ethernet 1 | |
| 4 - Ethernet 2 | |
| 5 - Display port | |
| 6 - COM 1 | |
| 7 - Power | |
| 8 - USB 2.0 | |
| 9 - Micro | |
| 10 - Line in | |
| 11 - Line out | |



Plan d'implantation



Presse-étoupe multicâbles IP65
2 passages Ø 2 - 3.5mm,
2 passages Ø 3.5 - 6.5mm,
3 passages Ø 6.5 - 9.5mm.



Châssis	Coffret	Tôle inox type 316L brossage vertical S4
	Version sans dalle tactile	Vitre antireflet protégeant l'écran
	Fixation	Empreinte VESA 100 compatible
Affichage / Ecran	Protection	Solution de fixation en inox : Pied sol - Mural
		IP66 six faces
	Taille de l'écran / Diagonale	15.6'' Wide - Technologie Backlight LED
	Surface d'affichage	344 x 193 mm
	Résolution native	1366 x 768 WXGA
	Prise en charge des couleurs	16.7 millions
	Pas de masque (pixel)	0.252 mm
	Luminosité	300 cd/m2
	Contraste	500 : 1
	Angle maximum de vision	Horizontal : 160° - Vertical : 160°
Dalle tactile	Technologie	Résistive (5 fils)
CPU - Carte Mère	Processeur	Intel® Atom™ Core Quad E3845 1.91 GHz
	Chipset	Intel® Atom™ SoC
	Mémoire	2x DDR3L SO-DIMM (max. 8.0 Go)
Système d'exploitation		Windows 7 / 8.1 - Linux sur demande
Emplacement	Disque dur / SSD	1 x 2'' 1/2 SATA
Connectique sous trappe		1 x USB 3.0 - 2 x USB 2.0 - 2 x RS-232 - 1 x Display port
		2 x Gigabit Ethernet (RJ45) - 1 x Audio
Presse Etoupe	Multicâbles (utilisation de câble standard)	Passages : 3 x Ø 6.5 – 9.5 mm - 1 pour le câble secteur
		Passages : 2 x Ø 3.5 – 6.5 mm
		Passages : 2 x Ø 2 – 3.5 mm
Commandes / Voyants	En face arrière	Bouton marche-arrêt ATX
		Voyant d'alimentation - Voyant d'activité du disque dur
Ventilation		Touches de réglage de luminosité
Dimensions	Dimensions en mm (LxHxP)	Fanless (Sans ventilation) - Refroidissement par convection naturelle
Alimentation Industrielle		436 x 284.9 x 114
	Poids net en kg	8.5
	Version courant alternatif AC~	Entrée : 115/230VAC - Fréquence : 50/60Hz
Normes & Certifications	Sécurité	Puissance consommée : 50 W max.
	EMC	EN60950-1
		EN55022, EN61000-3-2, EN61000-3-3, EN55024, EN-61000-4-2, EN-61000-4-3, EN-61000-4-4, EN-61000-4-5, EN-61000-4-6, EN-61000-4-8, EN-61000-4-11
Environnement	Temp. de fonctionnement	0° ~ + 35°C
	Température de stockage	- 20 + 60°C
	Humidité sans condensation	5 95 %
Garantie		2 ans Pièces et main-d'œuvre Retour atelier
Options & Accessoires	RT en fin de référence	Dalle tactile résistive
	OPT/ETHRABGN/ODY19	Wifi mPCIe wifi A/B/G/N - 1 antenne droite NMO - 2.4GHz uniquement
	OPT/BTH/USB/NMO/ODY	Option Bluetooth
	X/SUPPORTMUR/VIK	Support mural en inox 316L
	OPT/PIEDTABLE/INOX	Pied de table en inox



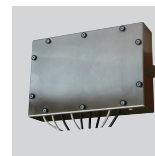
Support table
en inox 316L



Support mural
en inox 316L



Tête de support
Tube
en inox 316L



Boîtier de
raccordement -
IP66 - Inox 316L

Référence de Commande

ODYSSEE15WQA/AC

Panel PC Fanless industriel en coffret inox 316L - LCD TFT 15.6'' LED - carte en Intel® Atom™ CQ E3845 - 230VAC

ODYSSEE15WQART/AC

Panel PC Fanless industriel en coffret inox 316L - LCD TFT 15.6'' LED - carte en Intel® Atom™ CQ E3845 - Dalle tactile - 230VAC

Pour les options et les accessoires : [consultez-nous](#).
De nombreuses possibilités existent.

Liste de Colisage

- Câble secteur CE22 1.80 m (Version AC~)
- Manuel d'utilisation (support numérique)
- Pilote nécessaire (support numérique)
- Licence des logiciels (format étiquette)
- Fiche de Production & Tracabilité